

# PAIRI DAIZA

BROCHURE SCOLAIRE

2023 - 2024



Vivez une journée **INOUBLIABLE**  
et **PÉDAGOGIQUE** à PAIRI DAIZA avec vos élèves !

- ✦ **7.500 ANIMAUX** à aimer et à protéger
- ✦ Du **MATÉRIEL PÉDAGOGIQUE** pour les enseignants
- ✦ Des **ANIMATIONS** pour **APPRENDRE** en **S'AMUSANT**
- ✦ Un **JEU DE CARTES « BIODIVERSITÉ »** pour chaque élève !

[WWW.PAIRIDAIZA.EU](http://WWW.PAIRIDAIZA.EU)



## SOMMAIRE

Bienvenue à Pairi Daiza .....	3
Les nouveautés de la Saison 2024.....	4
Les 3 formules pour votre visite scolaire .....	5
Un accompagnement pédagogique avant, pendant et après votre visite .....	6 & 7
Formule 1 : La journée DÉCOUVERTE .....	8 & 9
Formule 2 : La journée ANIMATION .....	10 à 13
Formule 3 : Les CLASSES VERTES.....	14 & 15
Le bonheur de s’amuser ensemble .....	16 & 17
Tarifs.....	18 & 19
Les avantages pour les enseignants .....	20 & 21
Quelques incontournables de Pairi Daiza .....	22 & 23
Un concours et un cadeau pour tout le monde.....	24

## BIENVENUE À PAIRI DAIZA

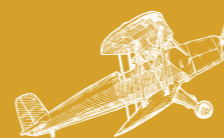
À Pairi Daiza, vous entrez dans un Jardin composé de neuf mondes. Neuf univers qui ont chacun leur identité propre, leur atmosphère, leurs paysages. Chaque monde abrite une faune exceptionnelle, irremplaçable et souvent menacée à l'échelle planétaire.

Le Royaume Enchanté des Animaux vous invite à découvrir les trésors de la biodiversité pour mieux la comprendre, la respecter et la protéger. L'émerveillement est la première étape de ce cheminement essentiel. Il sera là, à chacun de vos pas. Il est également au cœur de nos combats pour la préservation des habitats des espèces en danger et de nos actions pour la réintroduction, dans leurs espaces naturels, d'espèces menacées d'extinction.

## En tant que PROFESSEUR

Vous trouverez à chacune de vos escales dans notre Jardin matière à alimenter l'imaginaire, la réflexion et le débat avec vos élèves. Chaque monde et chaque espèce animale peuvent être reliés à un sujet d'étude: la reproduction animale, la diversité géologique, la pyramide alimentaire, le réchauffement climatique, la protection de la biodiversité. Ce voyage à travers les mondes de Pairi Daiza vous permettra de répondre, de manière ludique et captivante, aux exigences pédagogiques définies par les socles de compétences, pour chaque niveau scolaire. Ces savoirs acquis lors de votre expérience immersive resteront pour la vie dans la mémoire de vos élèves.

L'équipe Pairi Daiza



En 2024, Pairi Daiza fête ses 30 ans. 30 déjà ! 30 ans que nous accueillons, aimons, soignons, protégeons un nombre toujours plus important d'espèces menacées. 30 ans que nous essayons, avec vous, de transmettre aux plus jeunes cet amour des animaux et ce besoin de leur venir en aide pour éviter de les voir disparaître. Cette année encore, nous continuerons, plus que jamais, à tout mettre en œuvre pour remplir cette mission pédagogique.

### Ouverture des « ILES DU SOLEIL LEVANT », le 9<sup>ème</sup> Monde de Pairi Daiza

En 2024, rendez-vous dans le monde japonais du Parc, en compagnie des siamangs, des Chiens viverrins, des Macaques japonais, des Cerfs sika, etc.

### SOINS aux ANIMAUX SAUVAGES de nos régions

En 2024, le « Géraldine's Heaven » de Pairi Daiza soigne désormais les putois, hérissons, chevreuils, oiseaux blessés en Wallonie et en Flandre.

### Dans la NURSERIE de Pairi Daiza

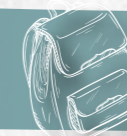
En 2024, nous espérons voir naître des lémuriens, manchots, Pandas roux, etc.

### COMPRENDRE pour SAUVER

En 2024, nous continuerons de mener nos recherches scientifiques pour mieux comprendre et mieux sauver les Ours blancs, les éléphants, les morses, les varis, etc.

## PAIRI DAIZA VOUS PROPOSE TROIS FAÇONS D'EMMENER VOS ÉLÈVES À LA DÉCOUVERTE DES BEAUTÉS DE LA BIODIVERSITÉ QUI NOUS ENTOURENT :

### 1 La journée DÉCOUVERTE



Chaque école organise sa journée selon ses envies et ses besoins.



### 2 La journée ANIMATION



Pour enrichir votre expérience, laissez-vous accompagner par un de nos guides pour une ou plusieurs animations pédagogiques et ludiques.

### 3 Les classes VERTES\*



Une immersion complète de 1, 2 ou 3 jours dans le Parc guidée par un animateur pédagogique de Pairi Daiza et rythmée par des expériences passionnantes.

\* hébergement non compris



AVANT votre visite

Une des missions principales de Pairi Daiza, sinon la première, est de conscientiser son public à la beauté de la faune et de la flore, à leur fragilité et au besoin impérieux de les préserver. Cette œuvre de conscientisation à la préservation de la biodiversité, Pairi Daiza et la Pairi Daiza Foundation la mènent notamment en mettant à votre disposition des dossiers pédagogiques préparés par nos équipes scientifique, zoologique et pédagogique.

Le premier de ces dossiers est consacré à la reproduction animale. Il est pour vous. Vous y trouverez des notions de théorie (la recherche du partenaire, l'amour, la gestation, etc.), des exercices pour approfondir la réflexion en classe et un plan du Parc qui permettra d'illustrer les apprentissages lors d'une visite.

Rendez-vous sur notre site internet pour consulter et/ou télécharger le dossier.

La REPRODUCTION animale



PENDANT votre visite

Pairi Daiza propose de nombreux supports et animations pédagogiques au cœur du Jardin. Pour apprendre en s'amusant et découvrir les beautés du monde aux côtés de celles et ceux qui les soignent.

- Des panneaux pédagogiques présentant les espèces
- Des panneaux présentant nos protégés
- Des panneaux présentant les projets menés par la Fondation Pairi Daiza
- Des nourrissages en compagnie de nos soigneurs (lions, éléphants, loriquets, gorilles, Otaries de Steller, hippopotames, etc.)
- Une exposition sur le rôle primordial des pollinisateurs



APRÈS votre visite

Pairi Daiza et sa Fondation ont développé un « Jeu des 7 familles » consacré à la biodiversité, aux dangers qui guettent certaines espèces, aux efforts entrepris pour les sauver. Le jeu idéal pour prolonger sa visite, en classe ou en famille. Ce jeu est offert à chaque élève et enseignant en visite scolaire à Pairi Daiza (voir page 24).



Rendez sur notre site internet pour télécharger votre dossier.

## FORMULE 1

La journée  
DÉCOUVERTE

Découvrez avec vos élèves la **diversité de la faune et de la flore** ainsi que les richesses des différentes cultures du monde. Profitez du Parc à votre **propre rythme**. Adaptez votre visite à votre projet de classe.

**Les sujets ne manquent pas** : la chaîne alimentaire, l'impact du réchauffement climatique, la classification des êtres vivants, les animaux en danger et l'apprentissage des sens seront facilement exploitables lors de votre journée Découverte.

Afin de préparer et optimiser votre journée Découverte, vous avez à votre disposition un **dossier pédagogique** sur notre site internet (voir pages 6 et 7), des **outils pédagogiques** au sein du Parc ainsi que des rendez-vous publics avec les animaux.



TARIF & INFOS PRATIQUES  
VOIR PAGES 18 ET 19

# FORMULE 2

## La journée ANIMATION





La journée Animation est l'excursion au gré de vos envies enrichie d'une ou plusieurs animations ludiques par un de nos guides pédagogiques. Formés aux contenus scientifiques et aux techniques actives de présentation, nos guides vous permettront d'aborder votre visite sous un nouvel angle.

Les élèves seront amenés à suivre les animations au travers de jeux, de balades et d'observation des animaux et de leur environnement. Toucher, sentir, écouter, voir : les sens seront en éveil. Et aucune question ne restera sans réponse.

Dix animations sur dix thèmes et objectifs scolaires différents vous sont proposées:

 **Tarif**  
70 €

 **Durée**  
1H15

 **Nombre**  
20  
élèves maximum



POUR CHAQUE CLASSE,  
DES ANIMATIONS PÉDAGOGIQUES ADAPTÉES



2,5 >  
5 ans



**1. Si les animaux m'étaient contés...**

L'enfant écoute le conte et est invité à retenir les éléments principaux de l'histoire. Il peut ensuite les comparer à la réalité qui l'entoure dans «Le Royaume Enchanté des Animaux».

**3. Au pays du panda, l'ours qui mangeait des feuilles...**

L'enfant identifie le cadre de vie du panda en milieu naturel. Il est amené à établir lui-même une première classification simplifiée des mammifères carnivores. Il fait apparaître le régime alimentaire du panda comme étant une exception.

4 >  
12 ans



6 >  
14 ans



**5. Même pas peur des prédateurs !**

L'enfant comprend qu'au-delà de ses éventuelles peurs ou croyances populaires, chaque espèce prédatrice chasse par nécessité. Les plus grands découvrent des adaptations parfois étonnantes de ces animaux et le rôle qu'ils occupent dans un écosystème.

6 >  
18 ans



**6. Voyage après la dernière frontière...**

L'enfant et l'adolescent découvrent comment ces animaux se protègent contre le climat de ces contrées. Ils prennent conscience des interactions qu'ils entretiennent avec ces différents animaux. Ils se penchent également sur le rôle de certains de ces animaux dans le folklore et les légendes.

6 >  
18 ans



**7. Il était une fois Pairi Daiza : « Le Royaume Enchanté des Animaux »**

L'enfant et l'adolescent découvrent Pairi Daiza sous un angle nouveau. Ils découvrent la structure générale d'un parc animalier, quelques-uns des principaux animaux que l'on peut y voir et ce qu'il faut prendre en compte pour s'en occuper. Ils abordent des notions de comportement animal, besoins, enrichissement de milieu,...

**8. Les animaux en danger... Pourquoi un jardin animalier ?**

L'enfant et l'adolescent font le point sur plusieurs actions humaines qui menacent la survie de différentes espèces dans leur milieu naturel. Ils « approchent » le rôle d'un jardin animalier et la relation qui unit les « zoos » modernes aux acteurs de la préservation de la nature. Ils découvrent le rôle de la « Pairi Daiza Foundation ».

8 >  
18 ans



10 >  
18 ans



**9. À la découverte de nos origines...**

L'enfant et l'adolescent apprennent à comparer différentes espèces de primates afin notamment de mettre en évidence des caractéristiques physiques. Ils découvrent ensuite comment classer ces animaux selon leur degré d'évolution.

2,5 >  
5 ans



**2. Qui est ta maman ?**

Par l'observation d'images et d'êtres vivants, l'enfant compare différentes espèces dans les relations qu'elles entretiennent avec leur progéniture tant dans le processus de la naissance que dans les soins apportés aux jeunes.

6 >  
14 ans



10 >  
18 ans

**10. Cousin des oiseaux : les crocodiles, une classification étonnante...**

L'enfant et l'adolescent apprennent à manipuler différents critères afin d'établir des rapprochements ou au contraire des éloignements entre plusieurs groupes d'êtres vivants. Les plus grands abordent le fait que cette classification est soutenue par des études génétiques. (Attention : il n'y aura pas de détail sur la génétique des animaux durant l'animation, tout sera basé sur la «macro-observation»).



# FORMULE 3

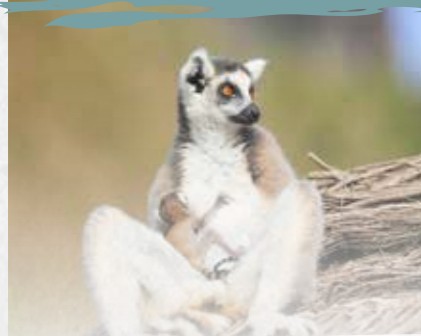
## Les CLASSES VERTES

Les classes vertes sont des journées riches en expériences. Leur objectif principal est de favoriser la découverte et l'apprentissage grâce à une approche du vivant et des rencontres étonnantes avec le monde animal. Un guide de Pairi Daiza prendra en charge votre classe dès votre arrivée et vous emmènera à la découverte des animaux. Bien au fait de vos objectifs, ce guide enseignera la thématique choisie au cours d'observations, de jeux, d'histoires et de démonstrations. Il se pourrait même que la classe soit recrutée pour nourrir nos protégés !

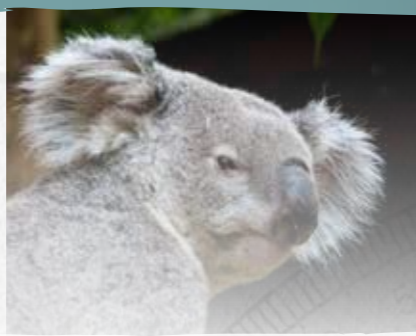


Trois thèmes vous sont proposés :

La classification animale



Les animaux autour du monde



Thème à la carte personnalisé à votre projet



- Accessible de la 3<sup>ème</sup> maternelle à la 6<sup>ème</sup> secondaire
- Durée : 1 à 3 jours (en externat uniquement)

1 JOUR, 2 JOURS, 3 JOURS,  
un programme PERSONNALISÉ conçu en fonction de votre PROJET DE CLASSE

A titre d'exemple, voici le programme suivi par une école la saison dernière :







## Tous à bord du TRAIN À VAPEUR

Pairi Daiza peut également se visiter dans un authentique train à vapeur. La balade vous fera passer successivement par le Cap Austral, les kangourous, wallabys, la Terre des Origines où vivent rhinocéros, colobes et gorilles, la Savane avec ses éléphants et enfin le long de La Dernière Frontière.



Les groupes scolaires embarquent dans le train au tarif préférentiel de 2€ par passager (sous réserve de disponibilités). Pour en profiter, faites-nous signe au moment de votre réservation.

## Rendez-vous à la PLAINE DE JEUX

Pairi Daiza c'est aussi une plaine de jeux de près de 8.000m<sup>2</sup> où petits et grands profiteront de jeux adaptés à leur âge. Amusement garanti !



## Au plus près des ANIMAUX

À Pairi Daiza, il est possible de s'approcher au plus près de certains animaux, en traversant leurs territoires.

S'ils le désirent, des chèvres, des moutons, des daims, des lémuriens viendront se glisser au milieu de votre groupe...



## Observer LES SOIGNEURS et LEURS PROTÉGÉS

Pairi Daiza souhaite partager l'amour que les soigneurs offrent à tous les animaux. Peut-être aurez-vous l'occasion, lors de votre visite, de croiser les soigneurs laissant voler leurs oiseaux dans le ciel du Parc ? Ou d'autres nourrissant leurs protégés ? Ou encore d'observer nos vétérinaires apportant des soins à certains animaux dans la clinique du Parc!





## 1 Journée DÉCOUVERTE

### VOS TARIFS

ENSEIGNEMENT MATERNEL	19 €
ENSEIGNEMENT PRIMAIRE	19 €
ENSEIGNEMENT SECONDAIRE	22 €
ENSEIGNEMENT SPÉCIALISÉ	19 €
ENSEIGNANTS & accompagnants	28 €

### VOS GRATUITÉS

1 entrée adulte gratuite pour:

**10**  
élèves payants

**15**  
élèves payants

**15**  
élèves payants

**5**  
élèves payants

*Non applicable*

Tarifs\* applicables pour une réservation écrite au plus tard dix jours ouvrables avant votre visite (*sous réserve de disponibilités*).

(\*) Les enfants de moins de 3 ans inscrits dans le cadre d'une visite scolaire ne rentrent pas gratuitement.

## 2 Journée ANIMATION



**1H15**

**20**  
élèves maximum

**70 €**  
par groupe

Les tarifs d'entrée et les gratuités sont les mêmes que ceux de la Journée Découverte. Le tarif de l'animation est un prix fixe par groupe et par animation. Le montant s'ajoute au prix de l'entrée.

## 3 Classes VERTES



**1 JOUR**  
**39 €** / élève

**2 JOURS**  
**68 €** / élève

**3 JOURS**  
**97 €** / élève

Les **classes vertes** sont organisées à Pairi Daiza pour un ou plusieurs jours. Un guide pédagogique vous fera entrer, vous et vos élèves, en immersion dans les 9 Mondes du Jardin. Les disponibilités étant limitées, nous vous conseillons vivement de prendre contact avec nos équipes rapidement pour fixer ensemble la/les date(s) de votre visite. Prix comprenant l'entrée et l'activité pédagogique, sous réserve de disponibilités. Des **gratuités** sont octroyées pour les accompagnateurs (voir tableau ci-dessus). Accompagnateur supplémentaire : **28,00 € / jour**.

## + Les REPAS

### MENU OASIS

1 plat de pâtes (bolognaise ou 4 fromages) + 1 eau



Enfant **8 €**

Adulte **10 €**

### MENU ORANGERIE

**MENU BURGER :**  
1 hamburger, 1 portion de frites, 1 sauce, 1 eau

**MENU NUGGETS :**  
4 nuggets, 1 portion de frites, 1 sauce, 1 eau

**MENU VÉGÉTARIEN :**  
1 hamburger végétarien, 1 portion de frites, 1 sauce, 1 eau

**7 €**

### GOÛTER à l'Orangerie

1 gaufre de Liège froide ou 1 fruit du jour ou 1 glace



**2 €**

## + Le véritable TRAIN À VAPEUR

**2 € / passager**



### LES MODALITÉS PRATIQUES

Envie d'organiser une visite scolaire à Pairi Daiza ?

Nos équipes sont à votre disposition par écrit sur [resa@pairidaiza.eu](mailto:resa@pairidaiza.eu) afin de bloquer votre date. **Votre visite vous sera confirmée par email. Une référence de dossier vous sera attribuée. Elle devra être présentée lors de votre passage en caisse, le jour de votre visite.** Les tarifs repris ci-dessus sont valables en période scolaire. La Direction se réserve le droit de modifier sans préavis les tarifs et horaires repris dans cette brochure. Plus d'infos ? : [resa@pairidaiza.eu](mailto:resa@pairidaiza.eu) | + 32 (0) 68 250 833

## 1 Votre PROFPASS 2023-2024

Le **Passeport pédagogique** a été créé afin de permettre aux enseignants soucieux de la qualité de leur projet scolaire de redécouvrir Pairi Daiza et de faire connaissance avec trois autres destinations touristiques (Mini-Europe, Sealife et Historium\*). Parce que le Royaume Enchanté des Animaux évolue constamment, nous souhaitons par ailleurs permettre au corps enseignant de découvrir ces nouveautés ainsi que les très nombreuses facettes de **Pairi Daiza dans un contexte familial**. Pour toute réservation écrite nous parvenant avant le 28 février 2024.

**Attention :** Le Profpass est valable pour son titulaire, son conjoint et leurs 2 enfants domiciliés sous le même toit (max. 2 adultes et 2 enfants < 18 ans).

(\*) Les attractions partenaires sont susceptibles d'être modifiées en cours de saison.



## Quand recevez-vous le PROFPASS 2023 - 2024 ?

Lorsque toutes les conditions d'octroi seront remplies, le Profpass vous sera remis le jour de votre visite avec vos élèves, à notre bureau d'accueil. Le nombre de Profpass délivré est adapté au nombre d'élèves réellement présents et payants lors de la visite. Le Profpass vous est remis complété avec votre nom et votre adresse. Aucune modification ne pourra être accordée, le jour de votre visite ou ultérieurement. En cas de non-respect des conditions reprises ci-dessus, nous ne pourrons délivrer le Profpass. Le Profpass est valable jusqu'au 30 septembre 2024.

## 2 Votre visite PÉDAGOGIQUE remboursée

Vous souhaitez venir en visite de repérage à Pairi Daiza ? C'est une excellente idée ! Rendez-vous au bureau d'accueil et procurez-vous un ticket d'entrée « préparation pédagogique » (au tarif individuel en vigueur).

Le jour de votre excursion avec vos élèves lors de l'année scolaire 2023-2024 et sur présentation de ce ticket et d'une pièce d'identité, nous vous le rembourserons.

## Comment BÉNÉFICIER d'un PROFPASS

Réservez votre visite scolaire à Pairi Daiza par écrit, **avant le 28 février 2024**. Cette réservation doit nous parvenir au plus tard **10 jours ouvrables** avant la visite.

- 1 En fonction du nombre d'élèves inclus dans votre réservation, nos équipes définissent le nombre de Profpass auquel vous avez droit : un Profpass est délivré pour 15 élèves payants présents le jour de la visite, quel que soit le type d'enseignement (exemple : réservation pour 28 élèves = 1 Profpass).
- 2 Dans le mail de confirmation envoyé par nos services, vous recevrez un formulaire à compléter avec les coordonnées de chaque enseignant (nom, prénom, e-mail et adresse personnelle).



**LES PANDAS GÉANTS,** ✦  
dont certains nés au Parc

**8 ORANGS-OUTANS,** ✦  
et un projet de restauration des territoires en Indonésie

**PLUS DE 15 ÉLÉPHANTS,** ✦  
et des recherches d'un vaccin  
contre l'herpès menaçant les bébés éléphants

Un **IMMENSE AQUARIUM** ✦  
dans le Château du Jardin

**LIONS, RHINOCÉROS, BUFFLES,** ✦  
**HYÈNES, GUÉPARDS :**  
les rois d'Afrique

✦ Les **ARAS DE SPIX,**  
l'espèce « éteinte » réintroduite au Brésil grâce à Pairi Daiza

✦ **OURS, PUMAS, LOUPS, ÉLANS :**  
l'Amérique du Nord près de chez vous

✦ **4 OURS BLANCS**  
et **6 MORSES**

✦ Les adorables  
**PANDAS ROUX**

✦ **ARAIGNÉES et REPTILES**  
dans le bateau  
« Mersus Emergo »



# Un JEU DE CARTES et un CONCOURS pour tout le monde !

Pour **prolonger** l'expérience Pairi Daiza et **développer** encore les connaissances sur la biodiversité, **Pairi Daiza offre** en 2024 à chaque participant à une visite scolaire (élèves, enseignants et accompagnants)

## Le « Jeu des 7 familles PAIRI DAIZA »

Le jeu idéal pour **découvrir** ou **redécouvrir** plusieurs dizaines d'espèces parmi les plus belles mais souvent les plus menacées de la planète. Et pour en **apprendre davantage** à leur sujet tout en **s'amusant** ! Le jeu idéal pour la récréation, les soirées en famille ou entre amis.

### ET CE N'EST PAS TOUT !

Dans le jeu que vous recevrez se cachent peut-être des **cadeaux Pairi Daiza...**

Regardez-bien !

Un code sera caché dans le jeu de cartes. Rendez-vous avec ce code sur le site internet de Pairi Daiza. Répondez à quelques petites questions pour tester vos connaissances sur la biodiversité et la chance vous apportera peut-être **des entrées** pour le Jardin ou... **un séjour auprès de vos animaux préférés !**



### POUR NOUS CONTACTER

Du lundi au vendredi  
(hors jours fériés) de 9h à 17h  
TEL : +32 (0) 68 250 833  
EMAIL : [resa@pairidaiza.eu](mailto:resa@pairidaiza.eu)

### INFOS PRATIQUES

Domaine de Cambron  
7940 Brugelette (Belgique)  
[www.pairidaiza.eu](http://www.pairidaiza.eu)  
[www.fb.com/jardindesmondes](https://www.facebook.com/jardindesmondes)